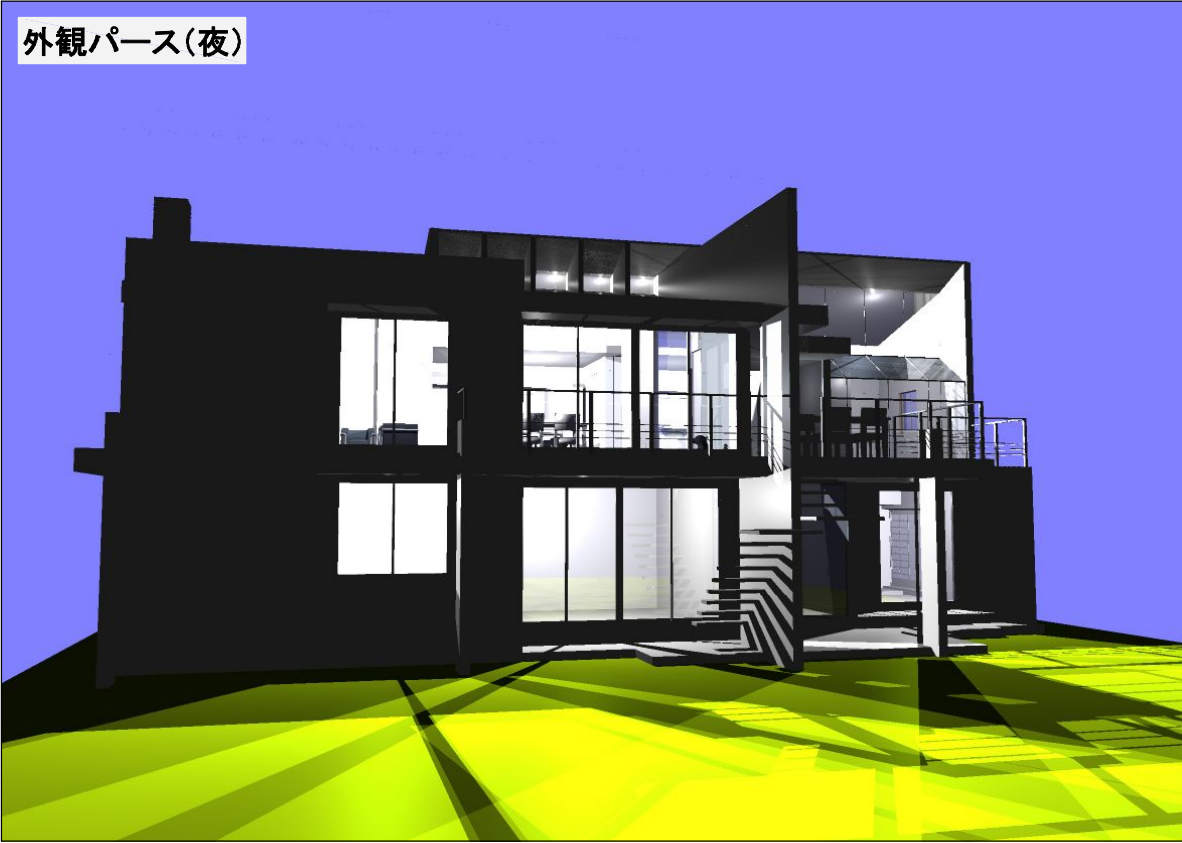


参考例: プロトタイプD

外観パース(夜)



緒元

敷地面積:	240m ²	72.6 坪以上
法床面積:	175m ²	52.9 坪
建築面積:	140m ²	42.3 坪
建蔽率:	58.3%	
容積率:	72.9%	
各階面積:	2階	86m ² 26.0坪
	1階	89m ² 26.9坪
	合計	175m ² 52.9坪

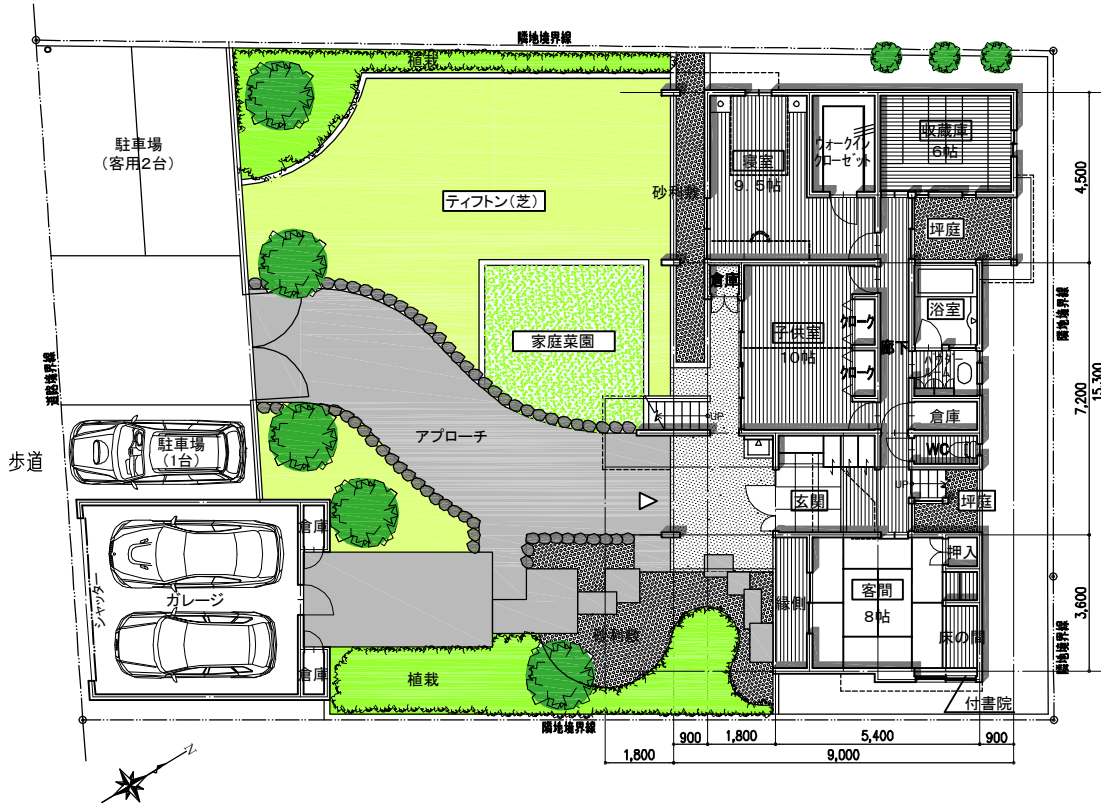
構造・工法: 木造2階建ベタ基礎工法

コンセプト: 新スキマカゼの家

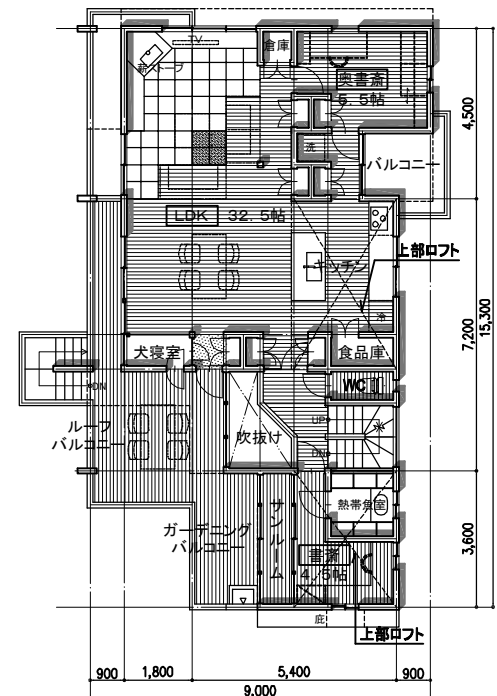
- | | |
|-----------|---------------|
| 1.エコ住宅 | 5.ペット共生 |
| 2.オール電化 | 6.ブロードバンド |
| 3.外断熱+ | 7.薪ストーブ |
| 高気密高断熱 | 8.エアサーキュレーション |
| 4.自然エネルギー | 9.長寿命建築 |

工事費: 約3,800万円代

1階平面図



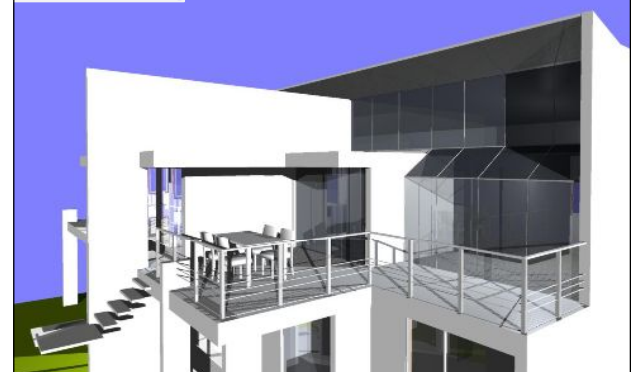
2階平面図



外観パース(昼)



バルコニーより



リビングより
著作権はマックスネット・コンサルタントに帰属しております。