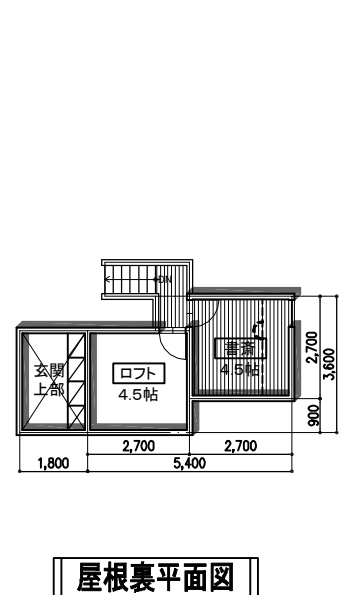
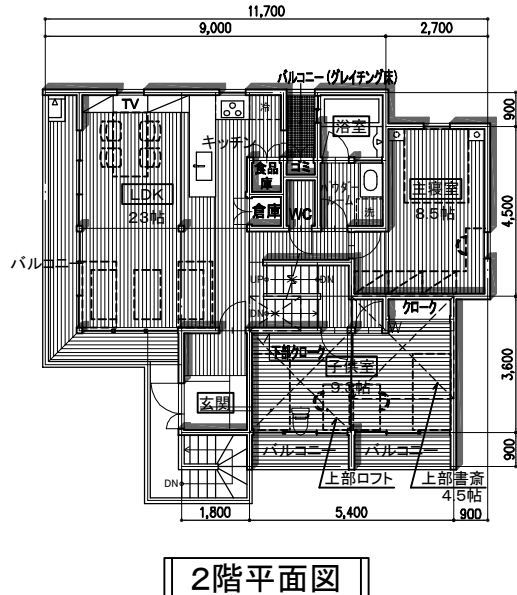
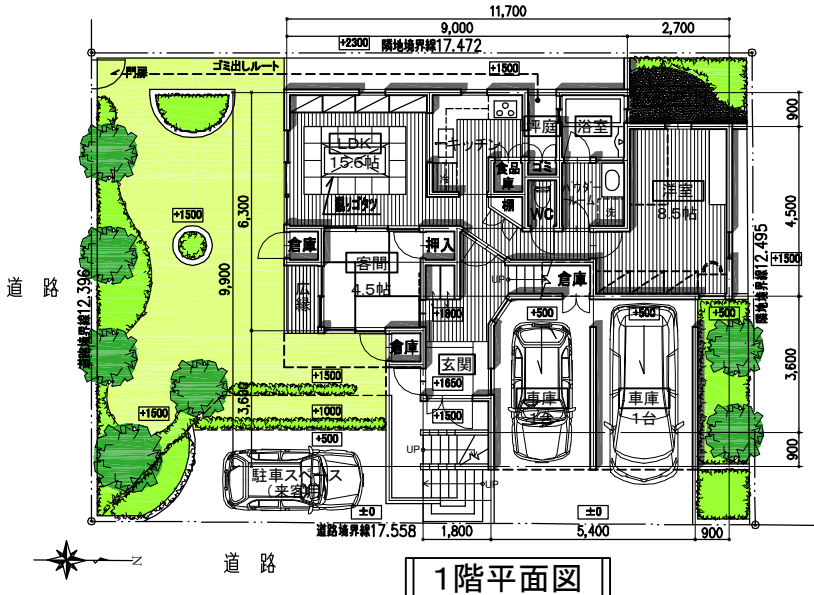
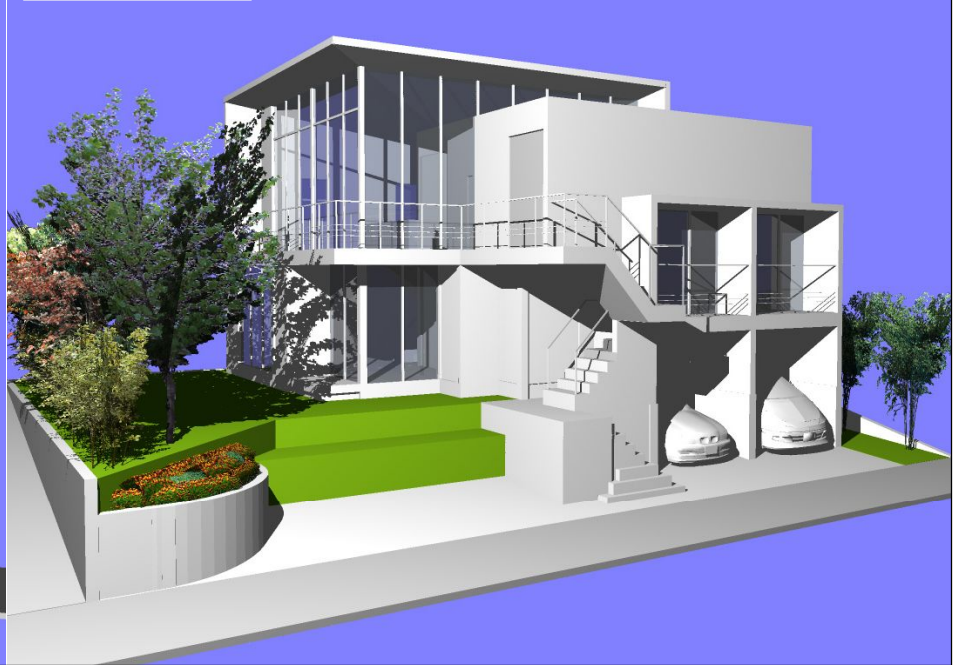


参考例: プロトタイプG

外観パース



外観パース



< 緒元 >

必要敷地面積:	200㎡ 60.5 坪以上	各階面積:	
法床面積:	150㎡ 45.38坪	2階	83㎡ 25.11坪
建築面積:	96㎡ 29 坪	1階	67㎡ 20.27坪
建蔽率:	48%	合計	150㎡ 45.38坪
容積率:	75%		

コンセプト :

夏涼しく冬暖かい家
 オール電化と自然素材+エネルギーとブロードバンドの家
 コストダウン: 施主支給方式
 工事費 : 3,000万円代

