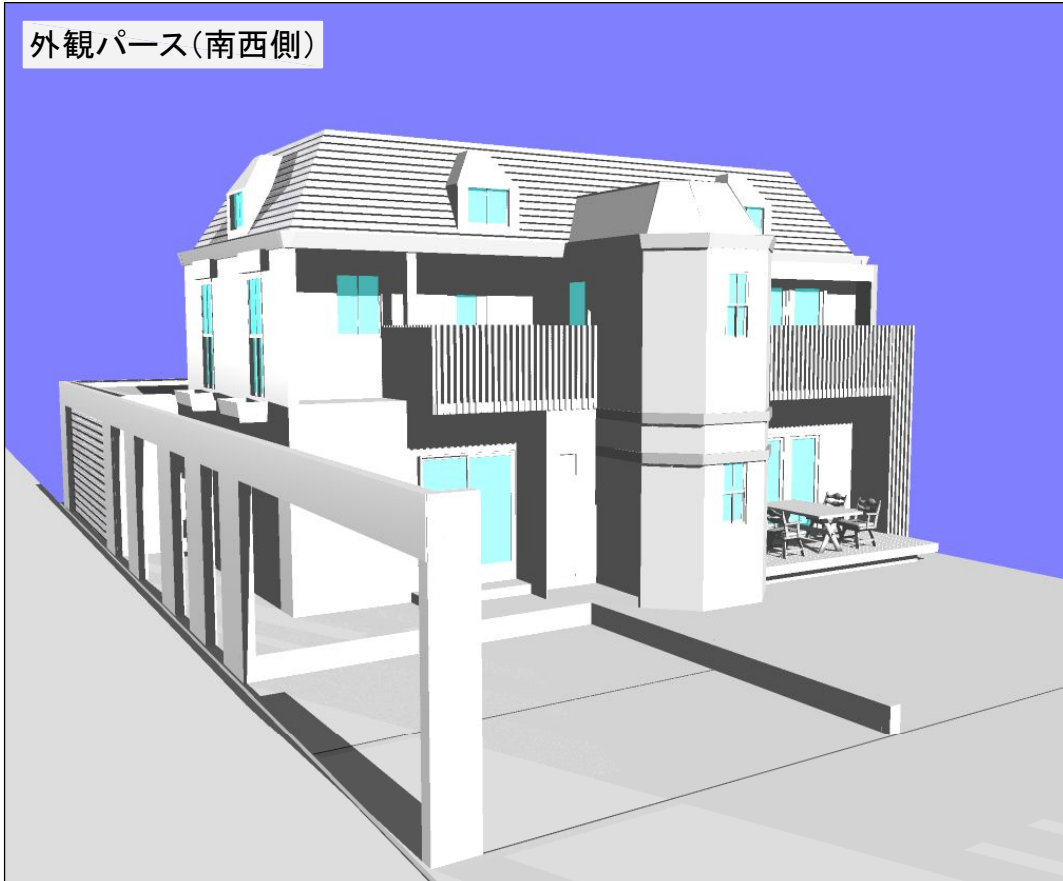


参考例：プロトタイプE

外観パース(南西側)



緒元

敷地面積:	200㎡	60.5 坪以上
法床面積:	137㎡	41.4 坪
建築面積:	117㎡	35.39坪
建蔽率:	58.5%	
容積率:	68.5%	

各階面積:

2階	53㎡	16 坪	
1階	74㎡	22.4坪	ガレージ 35.4㎡
合計	127㎡	38.4坪	10.7坪

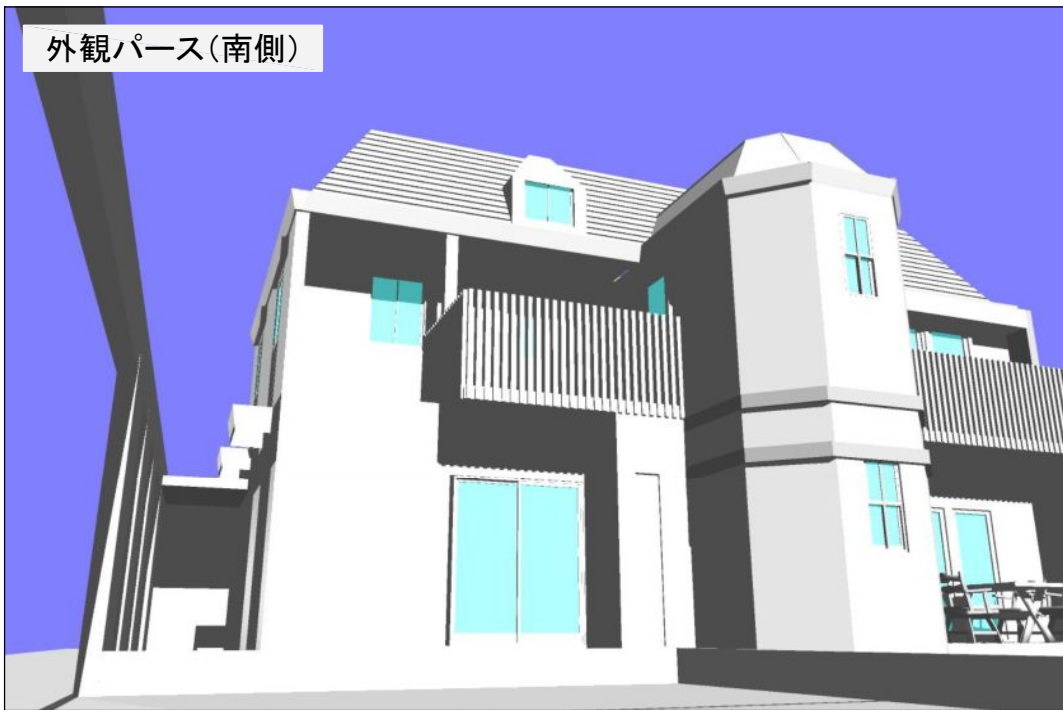
構造・工法：木造2階建ベタ基礎工法

コンセプト：ハイブリッド エコ住宅

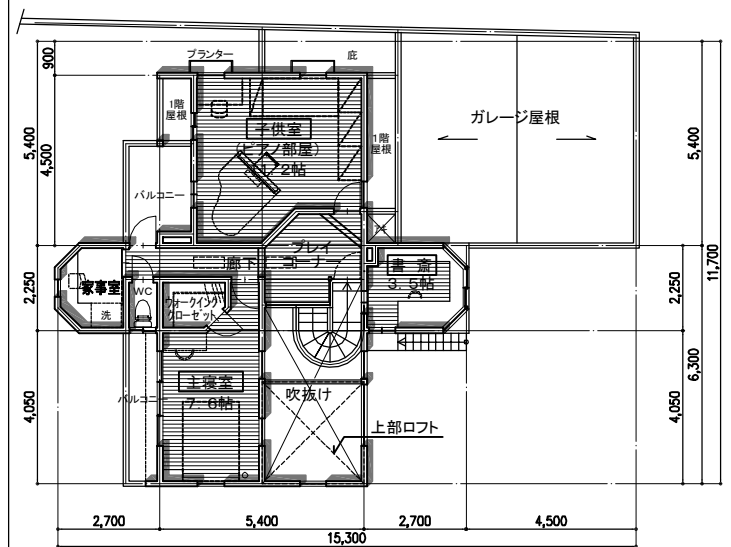
- 1.オール電化
- 2.外断熱+高気密高断熱
- 3.自然省エネルギー
- 4.ブロードバンド
- 5.エアサーキュレーション
- 6.長寿命建築

工事費：約3,000万円代

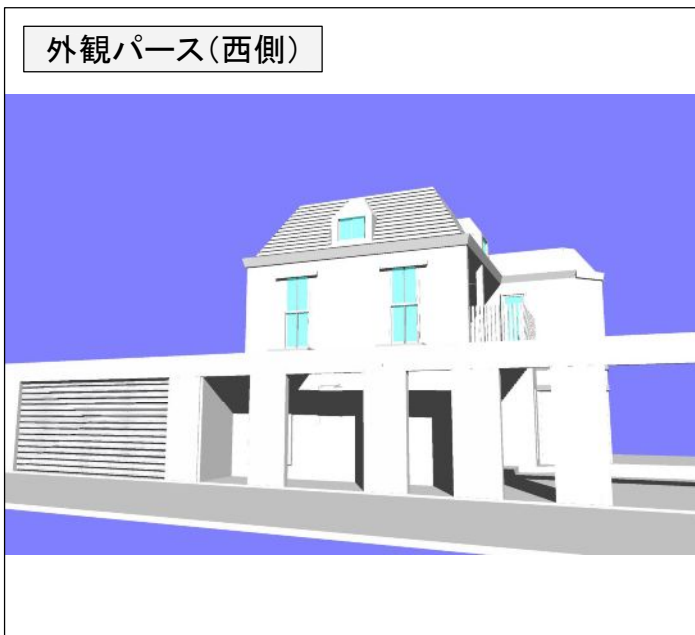
外観パース(南側)



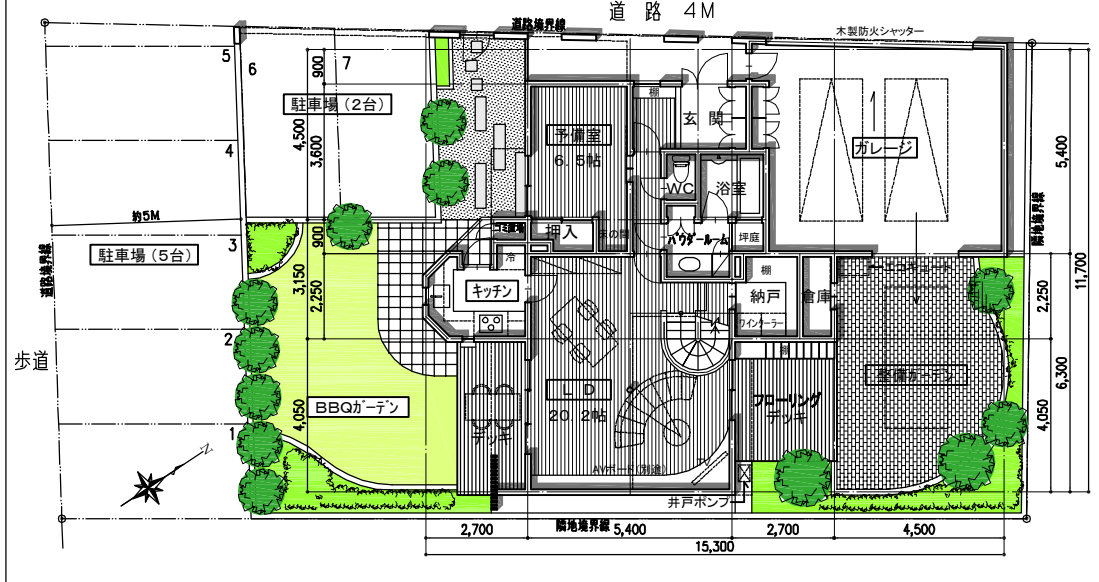
2階平面図



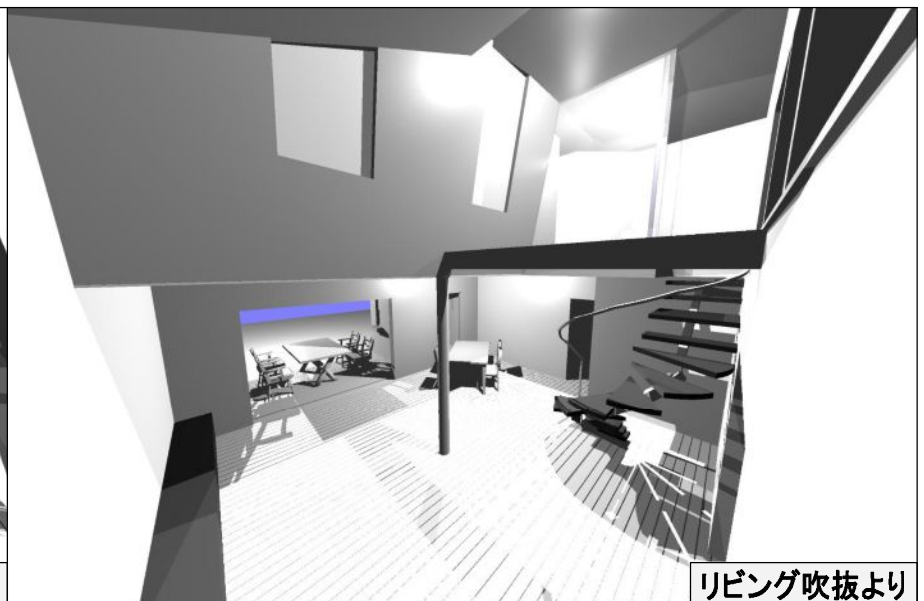
外観パース(西側)



1階平面図



リビングより



リビング吹抜より

著作権はマックスネット・コンサルタントに帰属しております。