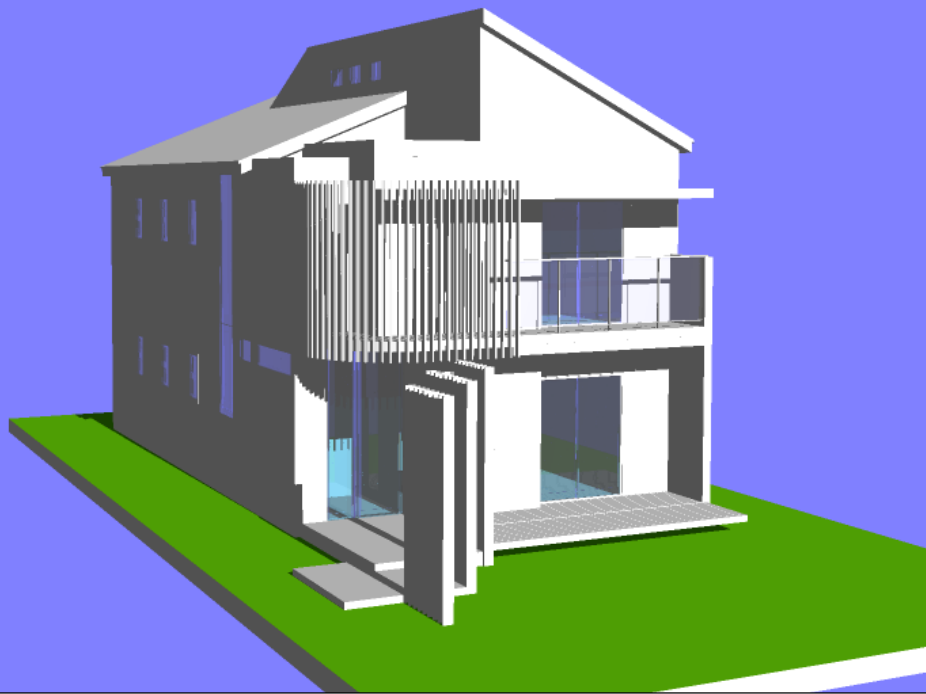


# 参考例: プロタイプB

外観パース



緒元

敷地面積:	160㎡	48.4 坪
法床面積:	120㎡	36.3 坪
建築面積:	63㎡	19.05坪
建蔽率:	39.4%	
容積率:	75 %	

各階面積:	2階	57㎡	17.24坪
	1階	63㎡	19.05坪
	合計	120㎡	36.29坪

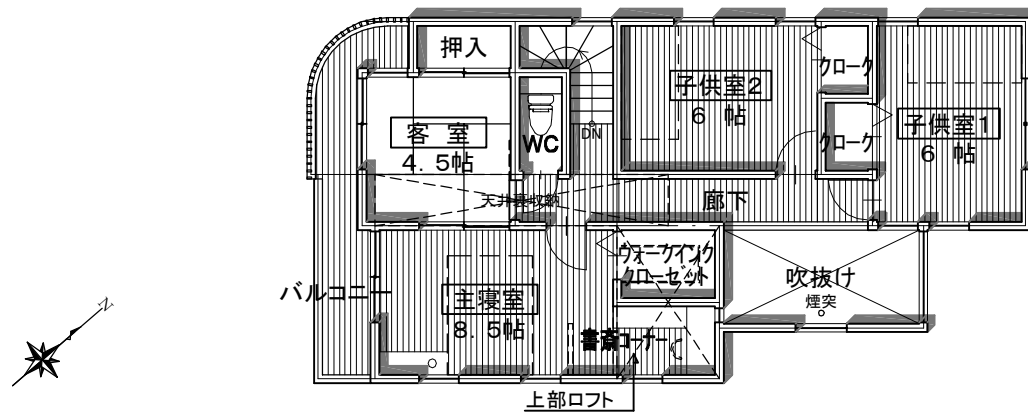
構造・工法: 木造2階建ベタ基礎工法

コンセプト: ハイブリッド エコ住宅

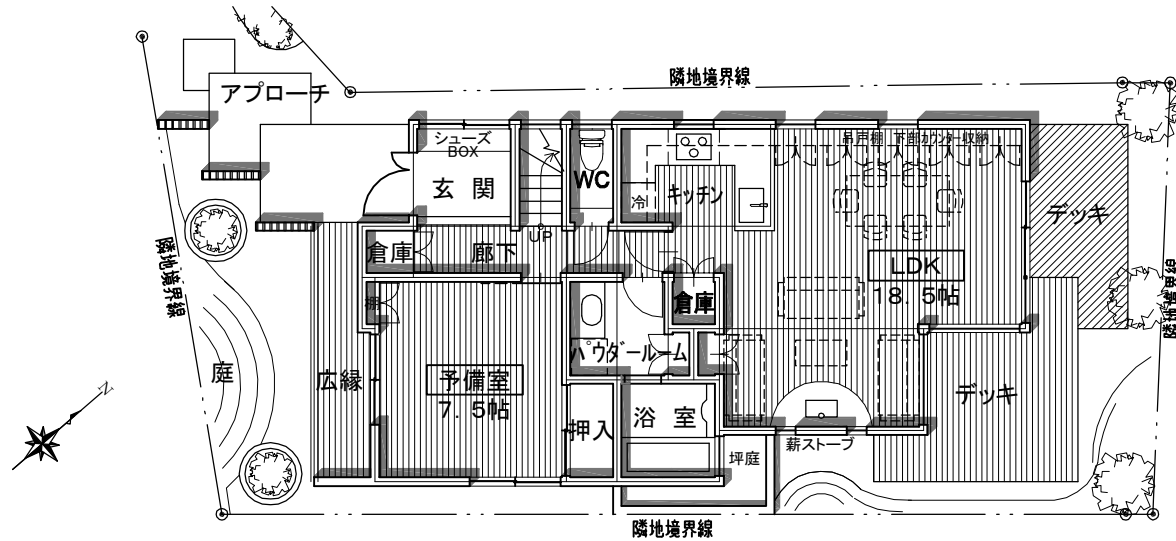
- 1.オール電化
- 2.外断熱+高気密高断熱
- 3.薪ストーブ(バイオマスエネルギー)
- 4.ブロードバンド
- 5.エアサーキュレーション
- 6.長寿命建築

工事費: 約2,500万円代

2階平面図



1階平面図



室内パース

